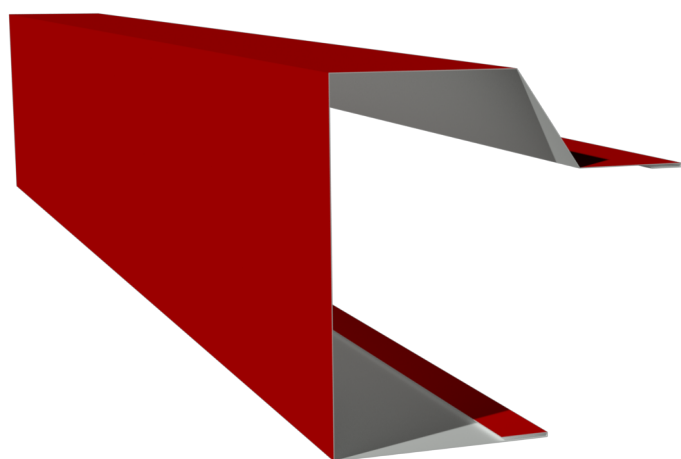


Descripción

Perfil metálico para proteger y cubrir el aislante o nucleo del panel, se componen por una amplia variedad de colores y espesores, acabado y refuerzo para la protección de los paneles de poliestireno expandido y poliuretano.

La materia prima que conforma los perfiles metálicos es lámina de acero ASTM A792 Az150 (recubrimiento de aluzinc) que garantizan su alta durabilidad.

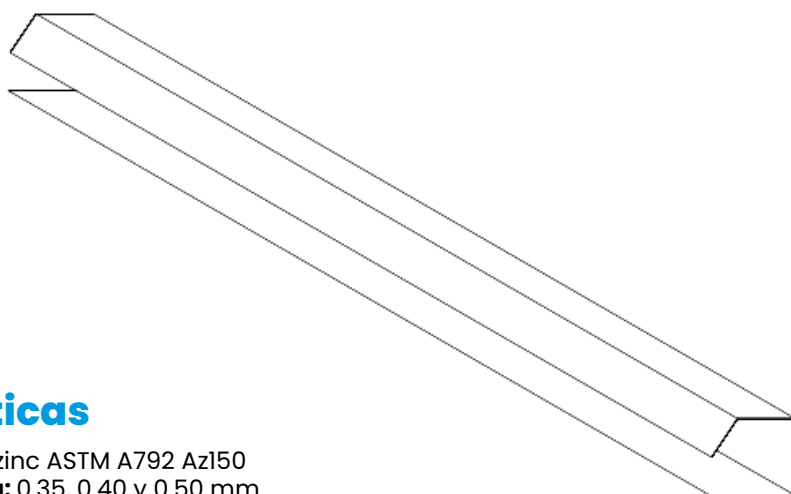
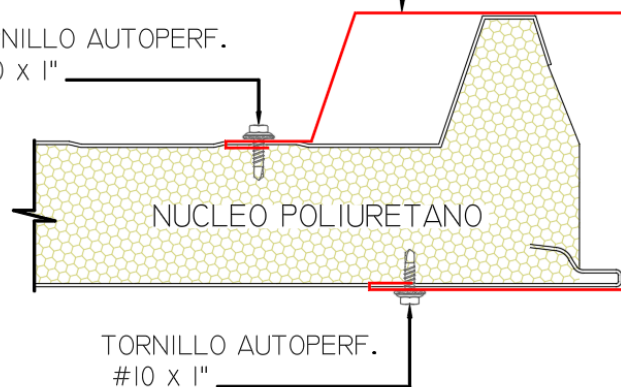


TAPAJUNTA LATERAL DE
PANEL DE TECHO

TORNILLO AUTOPERF.
#10 x 1"

NUCLEO POLIURETANO

TORNILLO AUTOPERF.
#10 x 1"



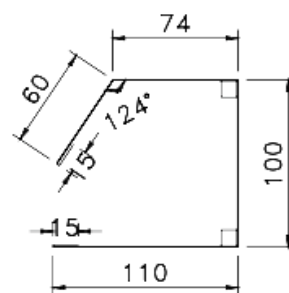
Características

Material: Acero aluzinc ASTM A792 Az150

Espesor de plancha: 0.35, 0.40 y 0.50 mm.

Desarrollo de la sección: Desde 400 mm hasta 600 mm.
(sección variable).

Longitud: 3 metros / pieza.



TAPAPANEL ESTANDAR
DESARROLLO: 375mm

