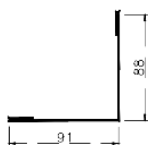
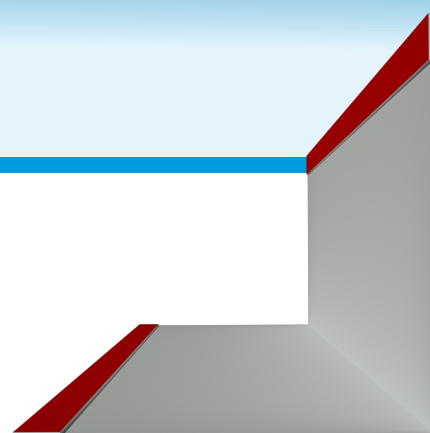
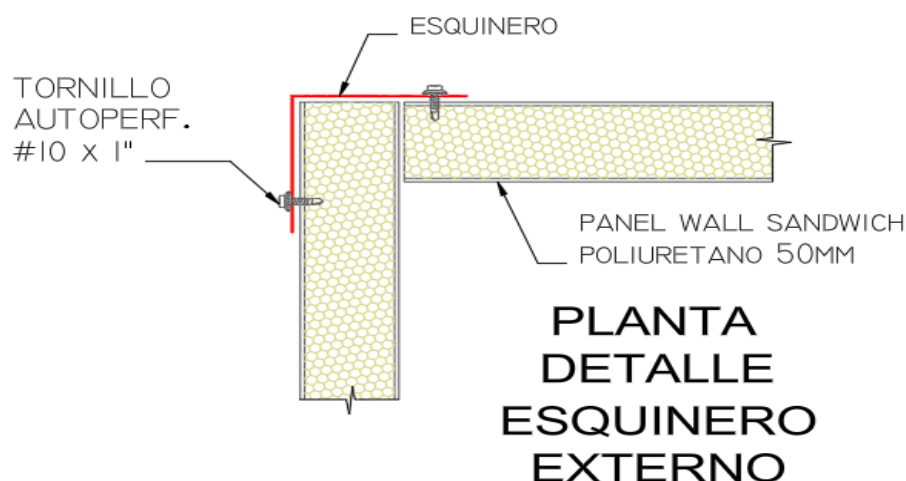


Descripción

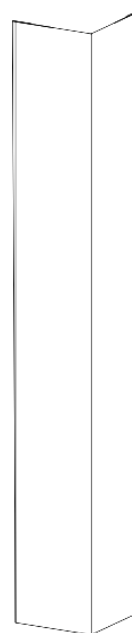
Accesorio de unión en diferentes direcciones de los paneles de muro, fabricado en aluzinc, que garantiza una estructura sólida y resistente, permitiendo una correcta integración y sujeción de los paneles en diversas orientaciones.

Fabricado de material resistente que ayuda a unir techos en diferente pendiente, dando un acabado estético y de hermeticidad.



Características

Modelo: Estándar
Espesor: 0.30mm - 0.60mm.
Material: Aluzinc.
Longitud: 3000mm.
Desarrollo: 400 mm.



ESQUINERO