

# ESQUINERO INTERNO

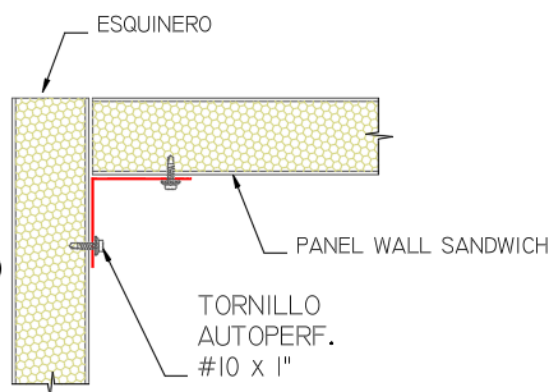
### Descripción

Accesorio para unir internamente ambos paneles, proporcionando una conexión firme y estable que asegura la integridad estructural y mejora la alineación entre las piezas.

Fabricado de material resistente que ayuda a unir techos en diferente pendiente, dando un acabado estético y de hermeticidad.



PLANTA  
DETALLE  
ESQUINERO  
INTERNO



### Características

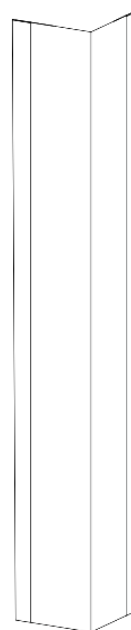
**Modelo :** Estándar

**Espesor :** 0.30mm - 0.60mm.

**Material :** Aluzinc.

**Longitud :** 3000mm.

**Desarrollo :** 400 mm.



ESQUINERO INTERNO

